

Ферритовый сердечник E36/18/10 из силового материала DMR40 изготавливается по технической документации компании ООО «Лэпкос». Геометрические размеры сердечника полностью соответствуют требованиям ОЖО.707.140 и ФДГК.757131.001 ТУ к сердечнику Ш10х10. Сердечники E36/18/10(Ш10х10) предназначены для использования в качестве магнитопроводов силовых трансформаторов и дросселей, работающих в диапазоне частот до 300 кГц.

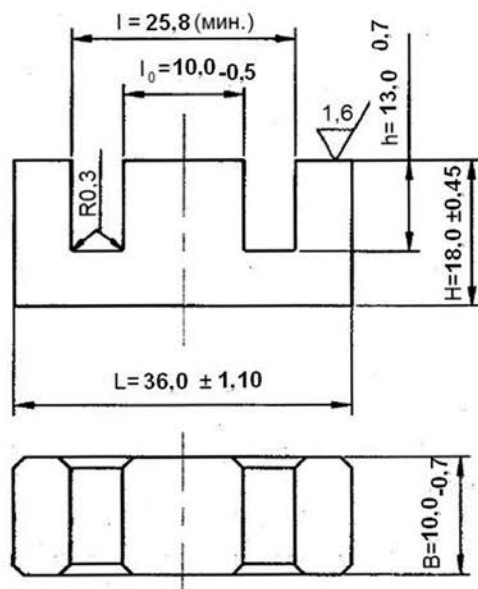


Табл. 1. Геометрические размеры и эффективные параметры сердечника E36/18/10 (Ш10х10)

Типоразмер	L, мм	H, мм	B, мм	l, мм	l <sub>0</sub> , мм	h, мм	Эффект. длина пути маг. линии l <sub>эф</sub> , мм	Эффект. площадь попереч. сеч. S <sub>эф</sub> , мм <sup>2</sup>
E36/18/10 (Ш10*10)	36,0 ± 1,10	18,0 ± 0,45	10,0 - 0,70	25,8 мин.	10,0 - 0,5	13,0 ± 0,7	83,7	100,0

Масса комплекта из двух сердечников, не более 43 г.

	AL (нН/Н <sup>2</sup> )	B (мТ)	Потери (W)
	f=10kHz U=0.25V	H=250A/m f=25kHz T=100°C	f=100kHz B=200mT T=100°C
DMR40	3100 ± 25%	≥ 320	≤ 5.94

LEPCOS (NWL)  
http://ferrite.ru

**СЕРДЕЧНИК E36/18/10 (Ш10х10)**

**МАТЕРИАЛ:DMR40**