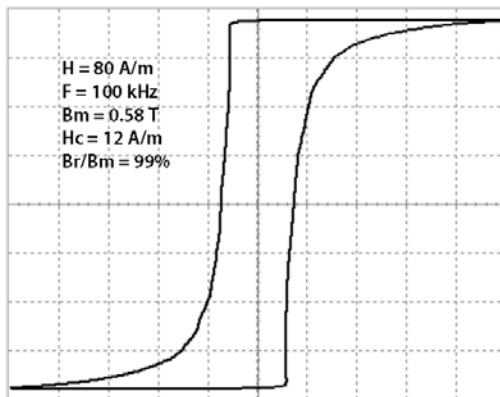


Магнитопровод витой ленточный с прямоугольной петлей гистерезиса MSSA-10B-L

1 Назначение

Магнитопровод изготовлен из аморфной ленты на основе кобальта. Типовое применение – дроссели магнитных усилителей (до 300 кГц), автогенераторы и другие схемы с режимом насыщения.



2 Основные технические характеристики магнитопровода (с учетом $K_{зап} = 0,8 \pm 0,02$)

| Наименование параметра | Нормируемое значение |
|--|----------------------|
| Двойной магнитный поток, $2\Phi_m$, мкВб (при 100 kHz, 80 A/m) | $6,9 \pm 15\%$ |
| Коэффициент прямоугольности B_r/B_m , не менее (при 100 kHz, 80 A/m) | 0,97 |
| Коэффициент прямоугольности B_r/B_m , не менее (при 1 kHz, 80 A/m) | 0,93 |
| Коэрцитивная сила H_c (A/m), не более (при 100 kHz, 80 A/m) | 17,0 |
| Типичное значение | 12,0 |
| Типичные удельные потери, $P_{см}$, Вт/кг, не более (при $f = 50$ kHz, $B_m = 0.4$ T) | 60,0 |

3 Диапазон температур

От - 60 до +100°C

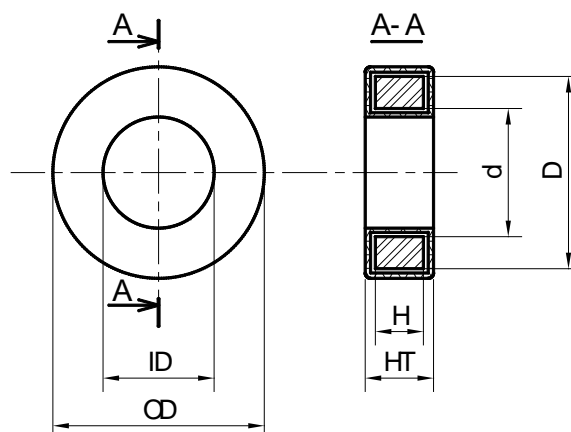
4 Размеры магнитопровода без контейнера

| Размер, мм | | |
|----------------|----------------|----------------|
| D, не более | d, не менее | H, не более |
| 10,0 | 6,7 | 4,5 |

5 Размеры магнитопровода в контейнере

| Размер, мм | | |
|-----------------|-----------------|-----------------|
| OD, не более | ID, не менее | HT, не более |
| 11,2 | 5,7 | 5,7 |

Площадь окна, S : 25,5 мм²



6 Материал магнитопровода

Лента АМАГ 172 ТУ 6365-008-126002976-2016 из аморфного сплава на основе Со. Толщина ленты 18 ± 2 мкм.

7 Типичные массогабаритные характеристики магнитопровода (с учетом $K_{\text{зап}} = 0,8 \pm 0,02$)

Длина средней линии, L_m : 26,2 мм

Эффективная площадь сечения, A_s : $5,94 \pm 0,15$ мм²

Масса без контейнера: $1,20$ г $\pm 10\%$

8 Характеристики материала магнитопровода

Индукция насыщения, B_{10} (25 °С): 0,6 Тл

Температура кристаллизации: 520 °С

Температура Кюри: 235 °С

Плотность: $7,7 \pm 0,1$ г/см³

9 Характеристики материала контейнера/покрытия

Тип: пластмассовый контейнер.

Огнестойкость, нагревостойкость: согласно ГОСТ Р 55756.

Цвет: серый / черный / белый.

10 Ресурс, сроки службы, гарантии изготовителя

Гарантийный срок 25 лет*.

Гарантийная наработка 25000 часов в пределах гарантийного срока*.

* При соблюдении условий эксплуатации, транспортировки, хранения и монтажа.

11 Содержание драгоценных материалов

Драгоценных материалов не содержится.

12 Сведения о приемке

Магнитопроводы MSSA-10B-L соответствуют КВШУ.684459.088 ОТУ,
и признаны годными для эксплуатации.

Приняты по извещению № _____ от _____
дата

подпись и штамп СКК